

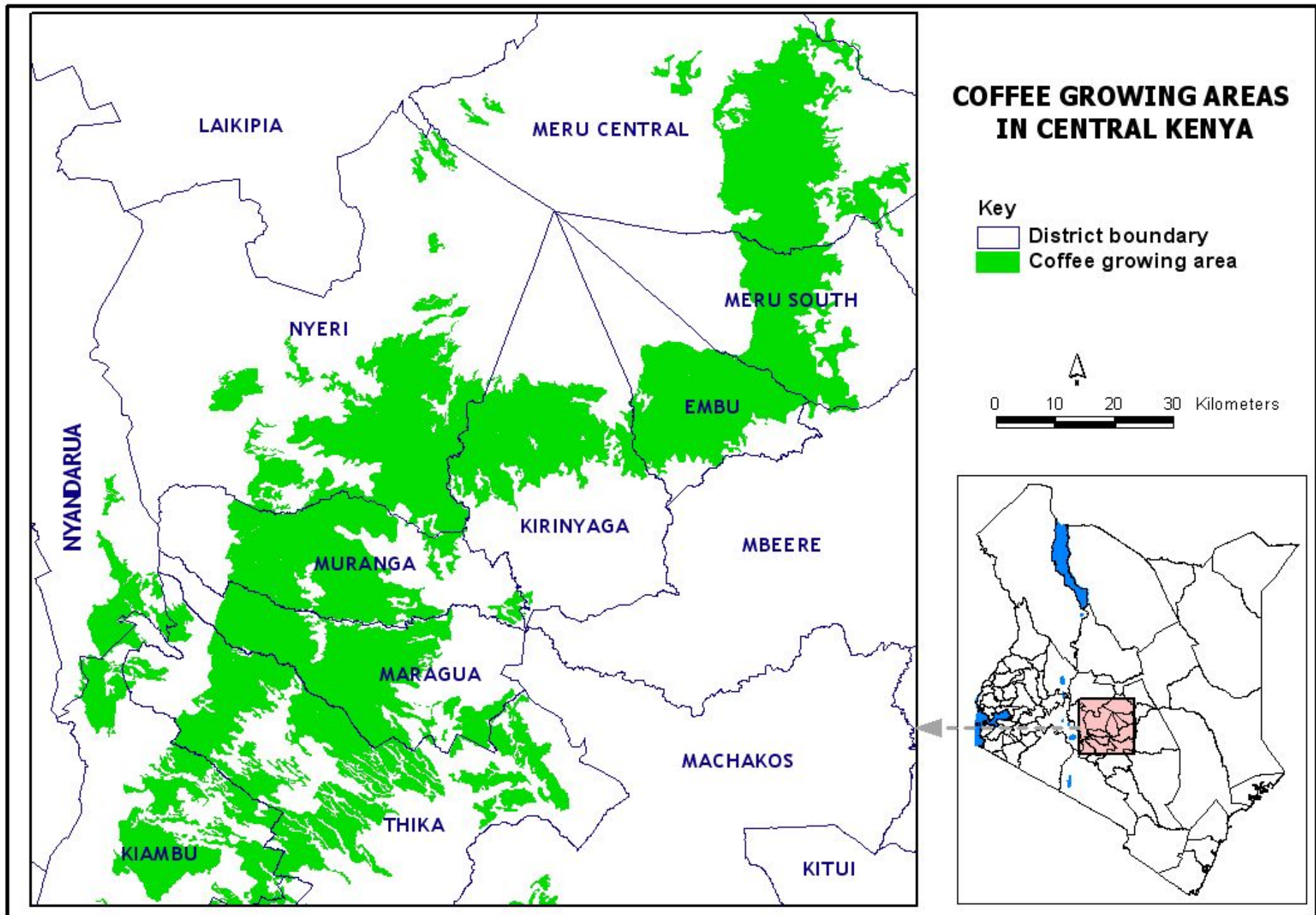
# PROJECT AFS4 FOOD

WP3

Effets de l'apport de fumier sur la fertilité des  
sols café & vivriers

Gauthier Crepy





# Matériel & méthodes

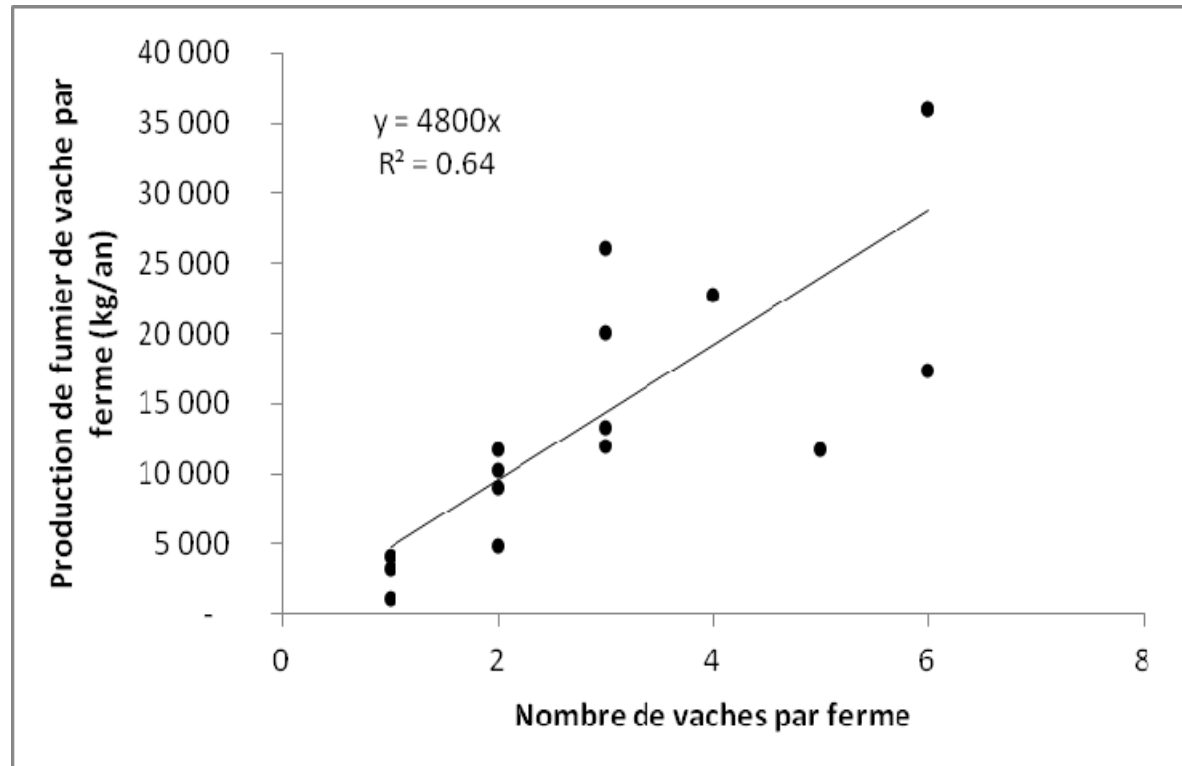
- 20 fermes (gamme => vaches/SAU)
- 3 systèmes de cultures
  - Café pur
  - Mais/haricot
  - Napier Grass
- Enquêtes sur
  - production/apport fumier-engrais
  - Analyses sol et foliaire

# Caractéristiques des fermes

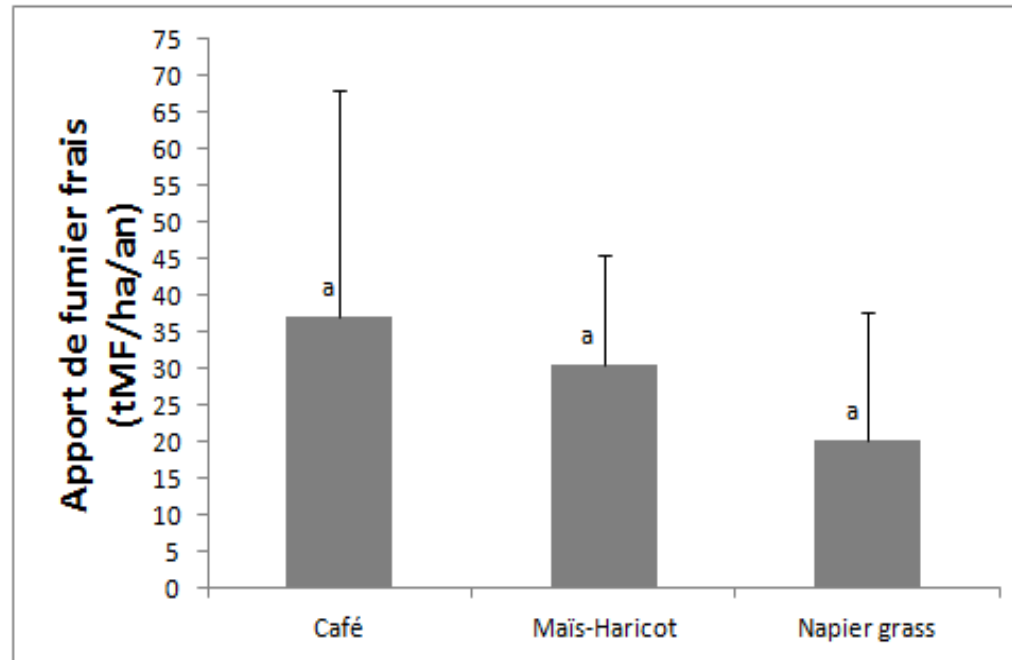
<i>SAU moyenne des fermes (<math>\pm</math>SD)</i>	<i>Nombre de vache moyenne par ferme (<math>\pm</math>SD)</i>	<i>Production moyenne de fumier de vache (tonne par ferme (<math>\pm</math>SD))</i>
0.76 ( $\pm$ 0.60)	2.9 ( $\pm$ 1.68)	15 ( $\pm$ 11)

<i>Surface des systèmes de cultures dans l'exploitation</i>	<i>Surface moyenne (<math>\pm</math> SD)</i>	<i>Pourcentage</i>
Parcelles caféières	0.27 ( $\pm$ 0.24)	39.7% ( $\pm$ 16.7%)
Parcelles de maïs-haricot	0.09 ( $\pm$ 0.10)	11.4% ( $\pm$ 8.60%)
Parcelles de <i>napier grass</i>	0.21 ( $\pm$ 0.25)	24.8% ( $\pm$ 17.3%)
Total	0.57	75.9%

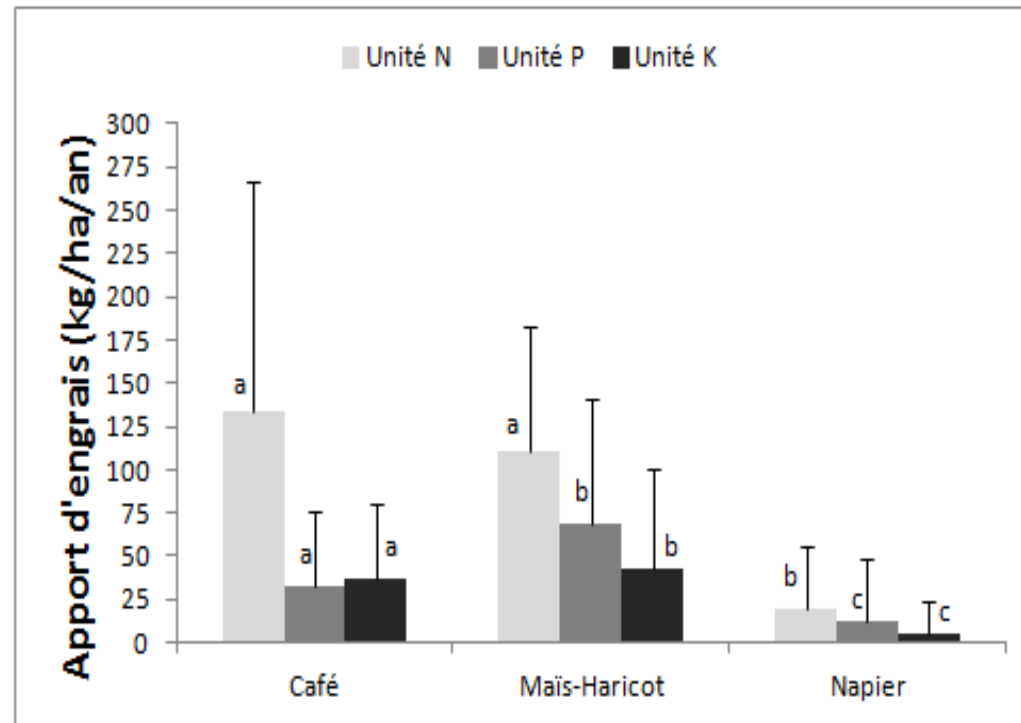
# Production de fumier



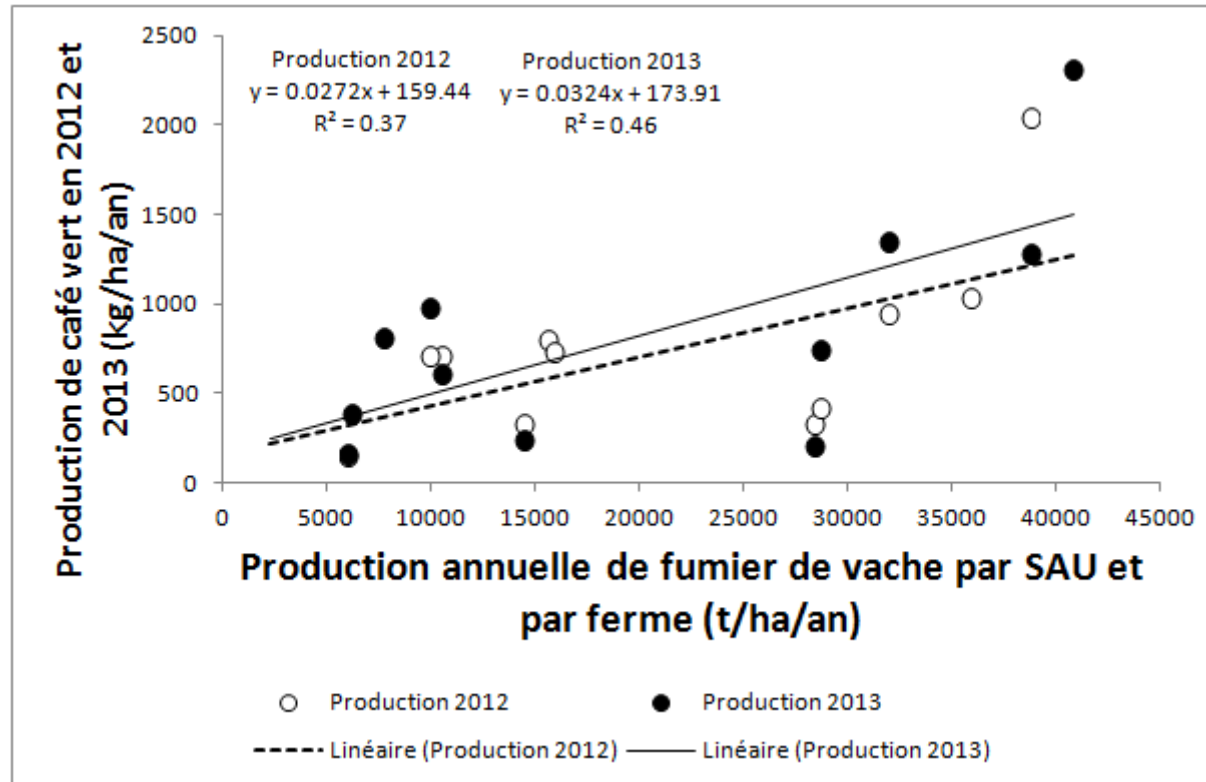
Mise en « évidence » d'une priorité des apports de fumier sur la caféière



# Fertilisation minérale



# Relation fumier & production café

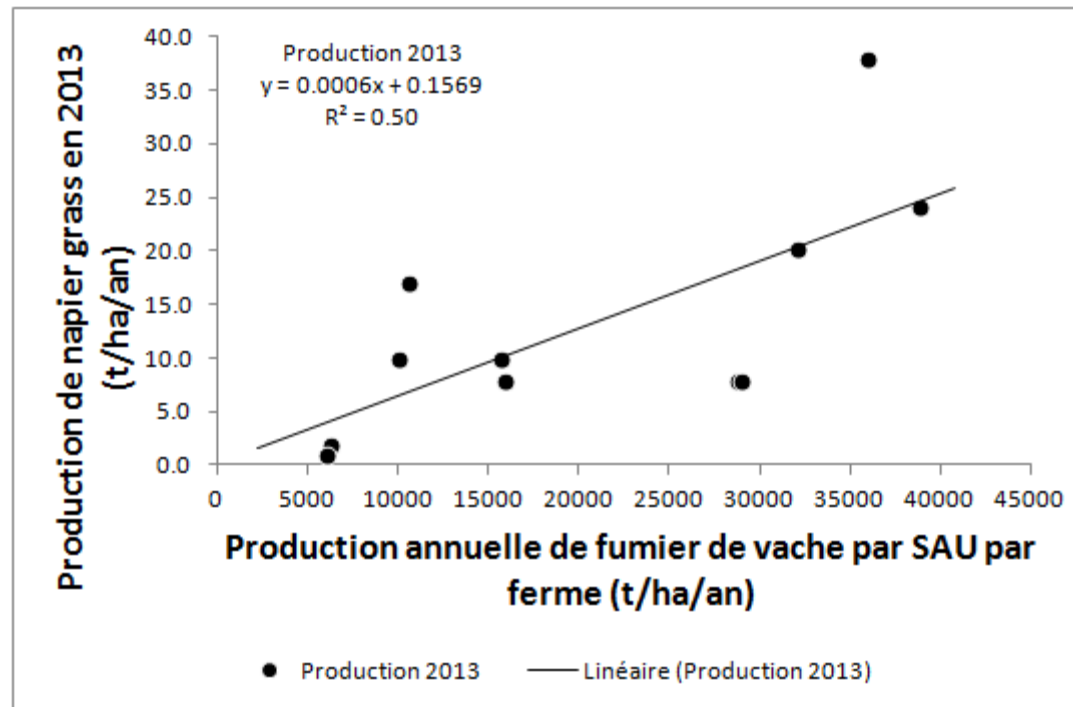




# Fumier & Production Maïs

	<i>Fumier</i>		<i>Engrais chimique</i>	<i>Densité</i>
	R <sup>2</sup>	p value	p value	p value
Production 2012 (N1=5)	0.46	0.78	0.54	0.97
Production 2013 (N2=8)	0.87*	0.01*	0.93	0.03 *

# Fumier & Production Napier



# Travail d'analyses en cours

Effets fumier et engrais  
sur fertilité du sol:

MIRS et N15 (café, maïs et grevillea)

Sur nutrition foliaire

NPKet N15 (café, maïs et grevillea)

“Baseline” pour travail doctorat sur gestion des  
systèmes de culture et GHS